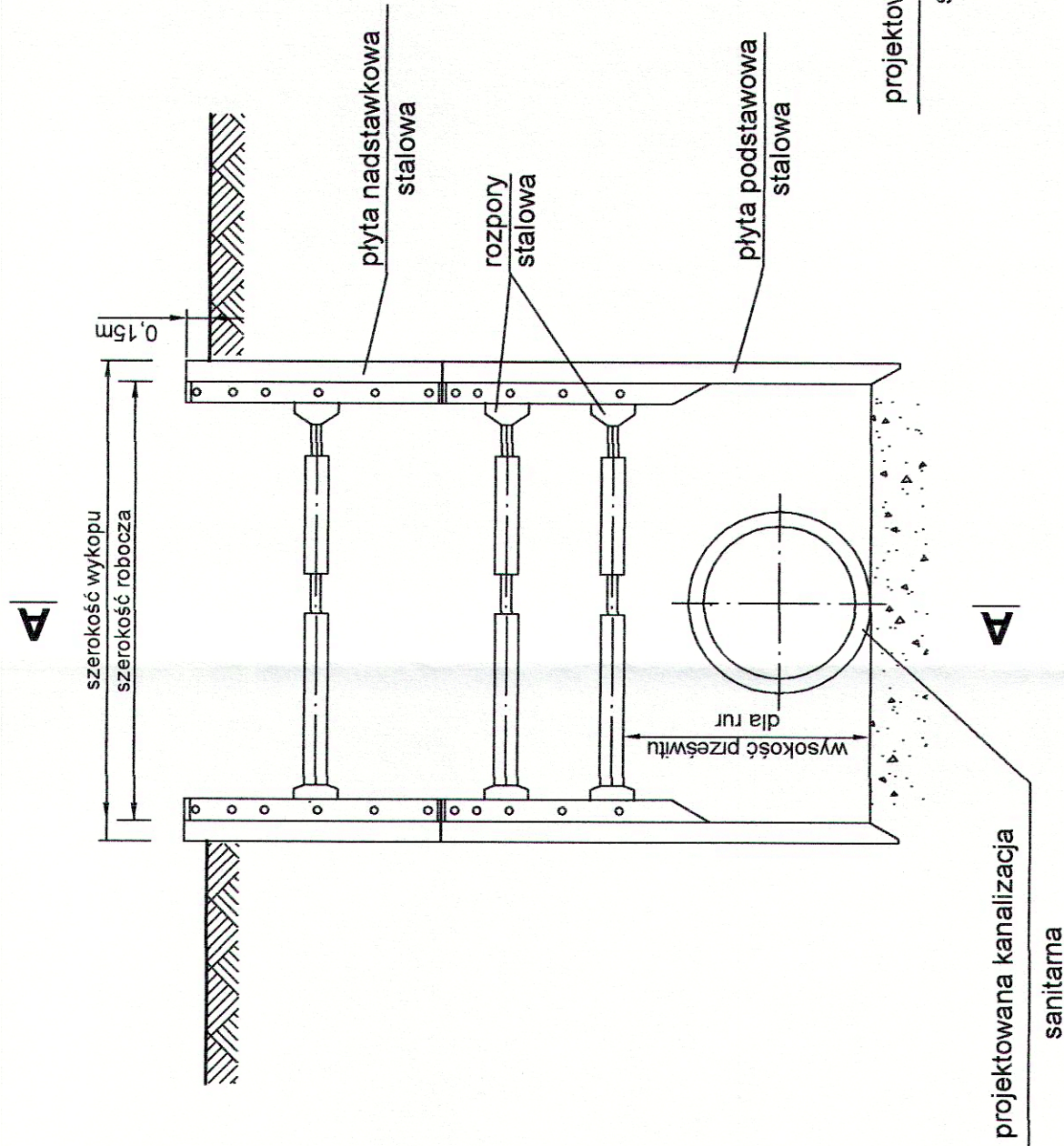
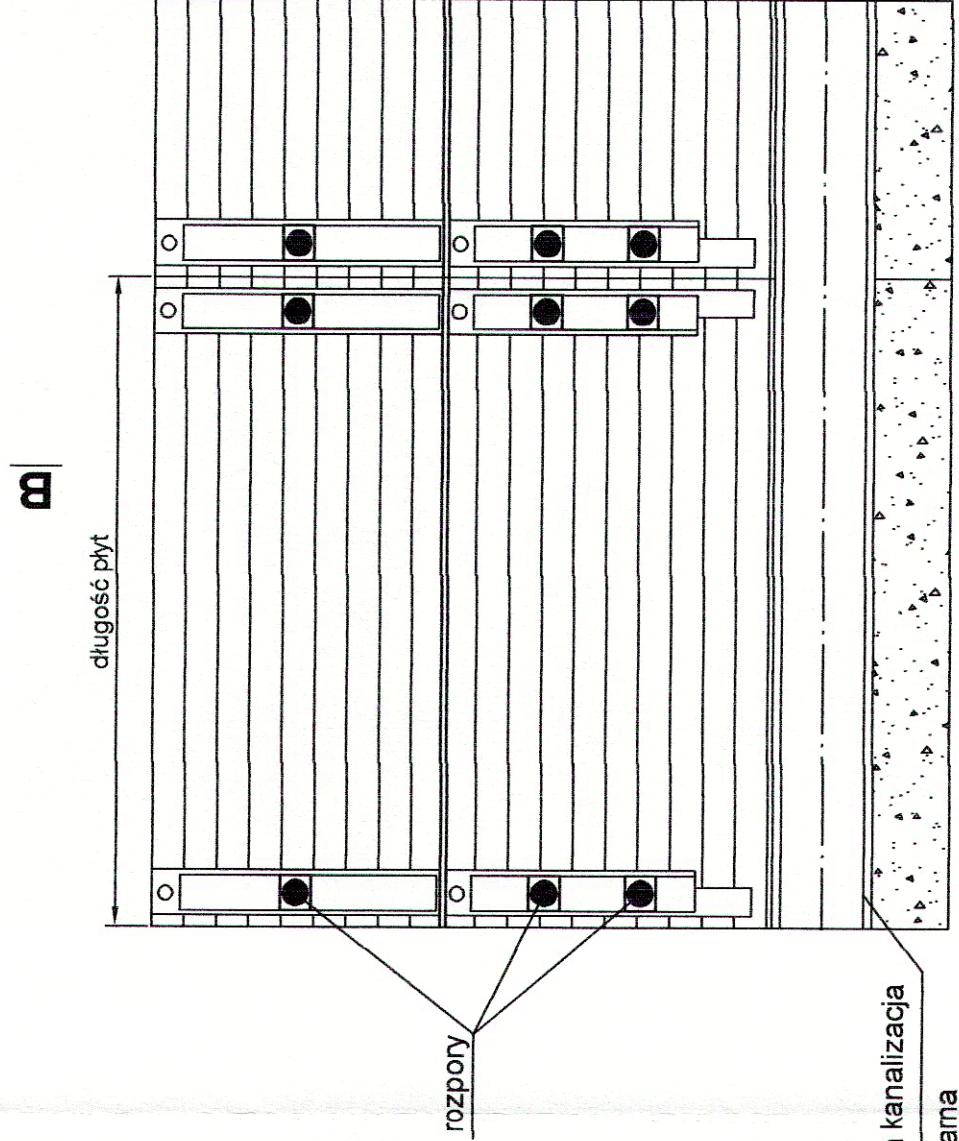


# ZABEZPIECZENIE WYKOPÓW

PRZEKRÓJ B-B



PRZEKRÓJ A-A



## UWAGA:

Głębokie wykopy należy obciążać zgodnie z przepisami BHP. Wokół wykopów ustawić poręczę ochronne i zaopatrzyć je w napis: „Uwaga, głębokie wykopy” oraz „Osobom postronnym wstęp wzbroniony”, w nocy w czerwone światło ostrzegawcze. Wykopy o ścianach pionowych nie umocnionych, bez rozparcia lub podparcia, mogą być wykonane tylko do głębokości 1m w gruntach zwartych, w przypadku gdy teren przy wykopie nie jest obciążony w pasie o szerokości równej głębokości wykopu.

ZESPÓŁ PROJEKTOWY	IMIĘ I NAZWISKO	NR UPRAWNIEN	DATA	PODPIS
PROJEKTANT WIODĄCY	mgr inż. Katarzyna Gumola	SLK/0392/PWOS/04	sierpień 2013	
PROJEKTOWAŁ	mgr inż. Zbigniew Gębczyński	SLK/0250/POOK/03	sierpień 2013	
LIDER	PARTNER			
 SYNKRET S.A. ul. Szyby Rycerskie 22k 41 - 909 Bytom tel : 32 388 61 40 fax : 32 388 61 31		 FIRMA INŻYNIERSKA ALL-PRO Spółka z o.o. ul. Komorowicka 72 43 - 300 Bielsko - Biała tel/fax : 33 812 27 47		
ZAMAWIAJĄCY	ZAKŁAD GOSPODARSTWA WODNO-KANALIZACYJNEJ W TOMASZOWIE MAZOWIECKIM SP.ÓŁKA Z O.O. ul. Kępy 19, 97-200 Tomaszów Mazowiecki			
INWESTYCJA	Projektowanie i budowa kanalizacji sanitarnej dla zadania 7" objętego Projektem pt. „Modernizacja oczyszczalni ścieków i skanalizowanie części aglomeracji Tomaszowa Mazowieckiego” współfinansowanego ze środków Unii Europejskiej - Program Operacyjny Infrastruktura i Środowisko 2007-2013 pod numerem CC2007PL16IPO002.			
OBIEKT	Budowa sieci kanalizacji sanitarnej w rejonie ulicy Kolejowej			
STADIUM	ETAP III - PROJEKT WYKONAWCZY			
NAZWA RYSUNKU	ZABEZPIECZENIE WYKOPÓW			NR RYSUNKU 7.3 SKALA RYSUNKU -